

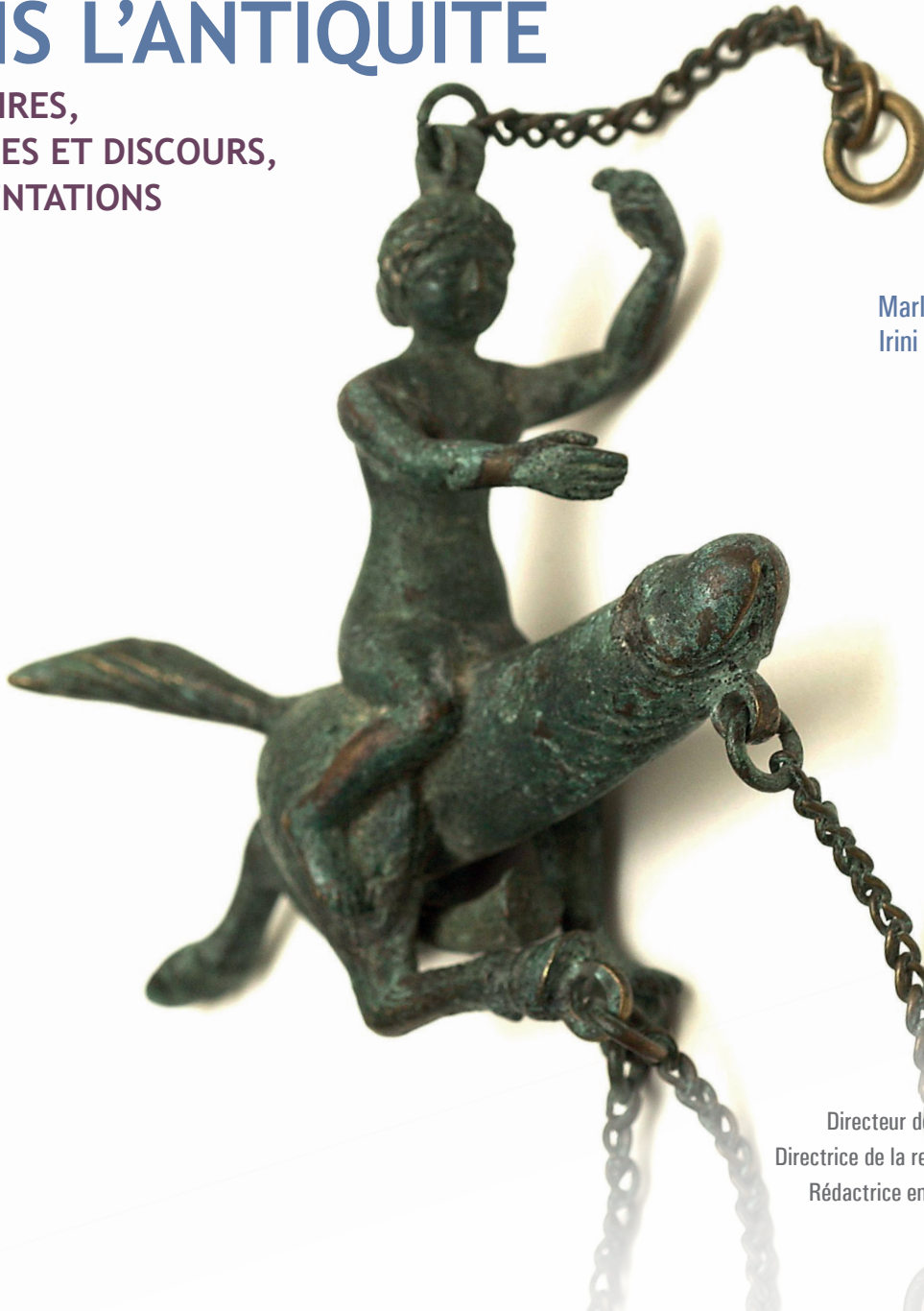
ARCHIMÈDE

ARCHÉOLOGIE ET HISTOIRE ANCIENNE

HORS
SÉRIE 2

LE PHALLUS DANS L'ANTIQUITÉ

IMAGINAIRES,
PRATIQUES ET DISCOURS,
REPRÉSENTATIONS



sous la direction de
Sandra JAEggi-RICHOZ
Thomas R. BLANTON IV

avec les contributions de
Hanna AMMAR
Reine-Marie BÉRARD
Salvatore COSTANZA
Philippe GUILLAUME
Josipa MANDIĆ
Christian MAZET
Alexandre G. MITCHELL
Marlène NAZARIAN-TROCHET
Irina Despina PAPAICONOMOU
Simon PICHELIN
Joy RIVAULT
Cathie SPIESER
Arnaud ZUCKER

Directeur de publication : Michel HUMM
Directrice de la revue : Sandra BOEHRINGER
Rédactrice en chef : Claire CAMBERLEIN